

Material

DIDÁTICO

INSTRUCIONAL

Material educativo para Aleitamento Materno do recém-nascido prematuro e de baixo peso



CUIDARTECH

Material educativo para Aleitamento Materno do recém-nascido prematuro e de baixo peso

Autores: Camila Medeiros Cruvinel Cunha, Cândida Caniçali Primo, Eliane de Fátima Almeida Lima.

Tipo da produção: Material didático: infográficos.

Como citar: CUNHA, C. M. C. et al. Material educativo para Aleitamento Materno do recém-nascido prematuro e de baixo peso. Vitória: UFES, 2023. Disponível em: <http://www.enfermagem.vitoria.ufes.br/pt-br/tecnica>

DESCRIÇÃO DO PRODUTO

Este material é derivado da dissertação de mestrado de REBOUÇAS, GEISA FONSECA. Elaboração e implantação de um protocolo de prevenção e manejo de quedas em pediatria. Dissertação - Mestrado Profissional em Enfermagem da Universidade Federal do Espírito Santo, 2021.

Finalidade do produto:

O estabelecimento e a manutenção da amamentação em prematuros e recém-nascidos de baixo peso são complexos, apresentando desafios ainda maiores que em recém-nascidos a termo e saudáveis, uma vez que o processo de amamentação pode ser interrompido por tempo indeterminado (BALAMINUT et al., 2021; BELLÚ; CONDOÒ, 2017).

Cabe ressaltar que os Hospitais Amigo da Criança são referência em qualidade e humanização do atendimento durante todas as etapas da gestação, parto e nascimento e período neonatal precoce (VICTORA et al., 2016; WORLD HEALTH ORGANIZATION, 2023; LAMOUNIER et al., 2019).

Pensando na melhoria da prática multiprofissional e em melhores taxas de aleitamento materno na instituição, foi desenvolvida pesquisa participativa com utilização do referencial da ciência da implementação e de ferramentas de auditoria e feedback do JBI nomeadas PACES e GRiP (JBI, 2013) para implementação das melhores evidências científicas na assistência à amamentação.

Para isso foram desenvolvidos infográficos norteadores do processo e da conduta de profissionais e de pais perante a amamentação de recém-nascidos prematuros e de baixo peso da instituição.

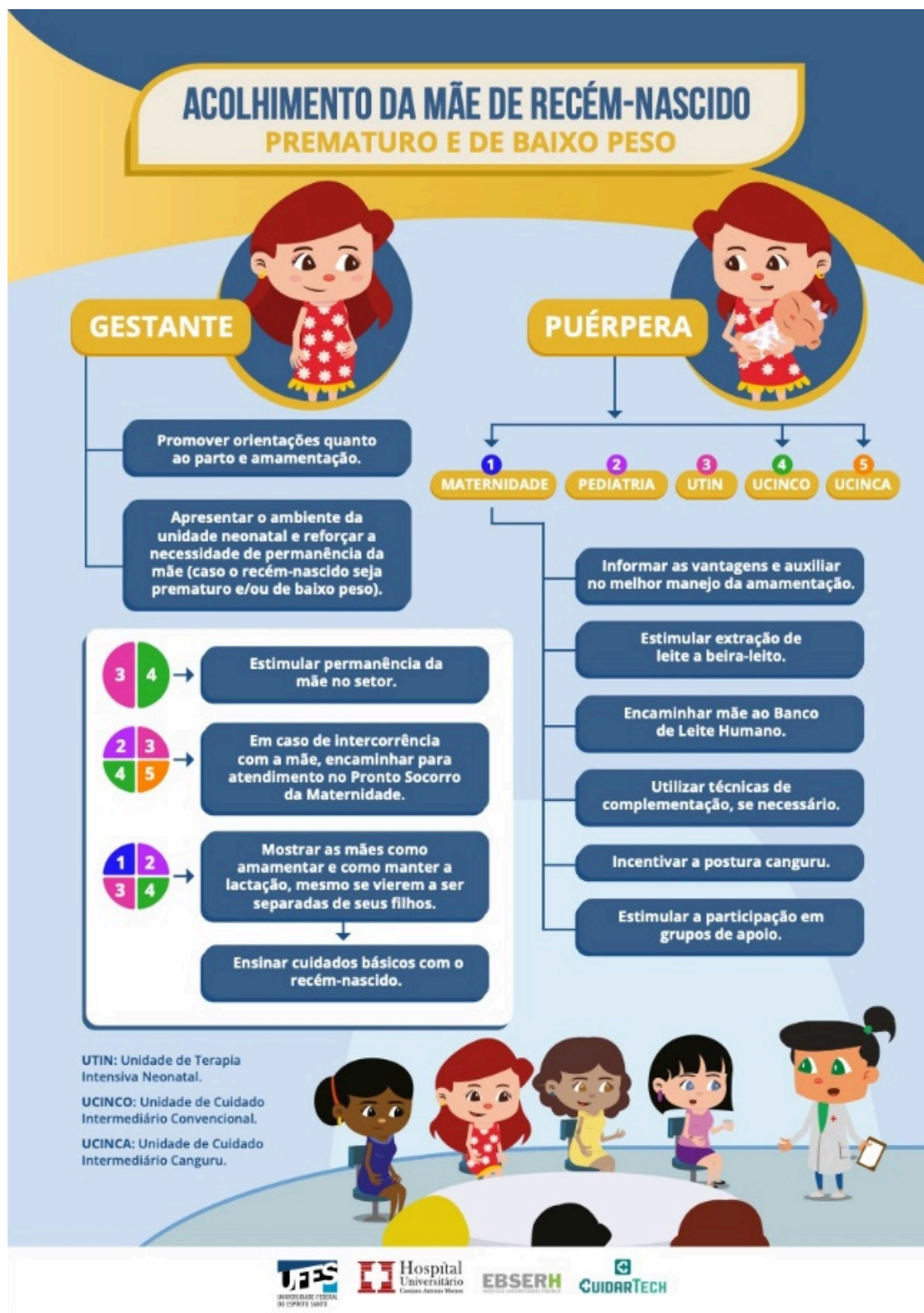


Figura 1: Fluxograma de Acolhimento da mães de recém-nascidos prematuros e de baixo peso da instituição, Vitória, ES, 2023.



Figura 2: Fluxograma de Encaminhamento das mães de recém-nascidos prematuros e de baixo peso ao Banco de Leite Humano da Instituição, Vitória, ES.

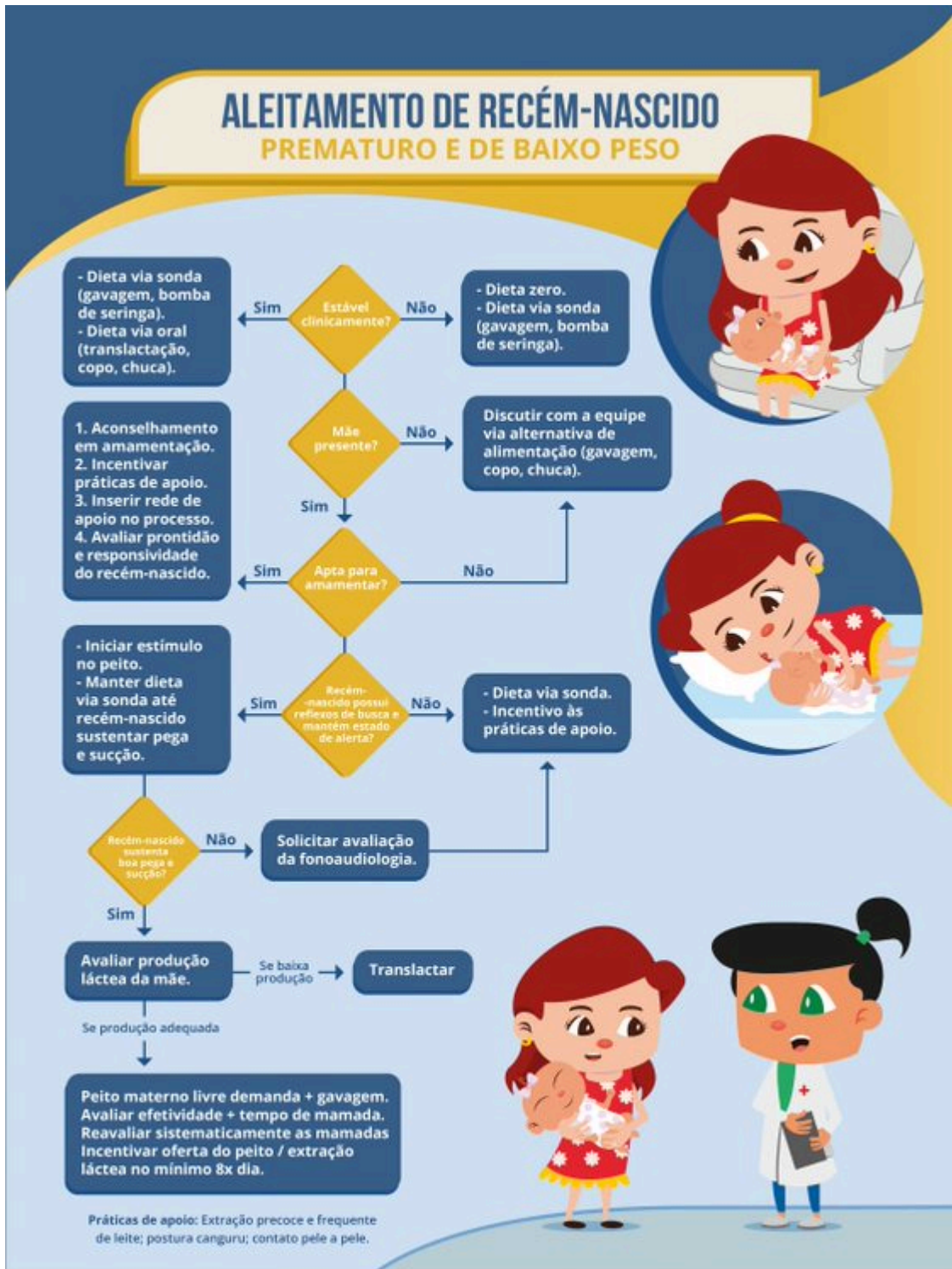


Figura 3: Fluxograma de Orientação do processo de aleitamento materno de recém-nascidos prematuros e de baixo peso da Unidade Neonatal, Vitória, ES.

Referências:

BALAMINUT, T. et al. Baby-Friendly Hospital Initiative for Neonatal Wards: impact on breastfeeding practices among preterm infants. **Rev Bras Enferm.** 74 (Suppl 4): e20200909. 2021. DOI: 10.1590/0034-7167-2020-0909.

BELLÙ, R.; CONDOÒ, M. Breastfeeding promotion: evidence and problems. **Pediatr Med Chir.** 39 (2): 53-6. 2017. DOI: <https://doi.org/10.4081/pmc.2017.156>.

BRASIL. Ministério da Saúde. Área técnica de Saúde da Criança e Aleitamento Materno. Departamento de Ações Programáticas Estratégicas. Secretaria de Atenção à Saúde. **Iniciativa Hospital Amigo da Criança.** Brasília, DF: Ministério da Saúde, 2010. 18p. Disponível em: <http://portal.saude.gov.br/portal/arquivos/pdf/relatorioihacatualizado.pdf>.

JOANNA BRIGGS INSTITUTE. The new JBI grades of recommendations [Internet]. University of Adelaide; 2013. Available from https://joannabriggs.org/sites/default/files/2019-05/JBI-grades-of-recommendation_2014.pdf

LAMOUNIER, J. A. et al. **Iniciativa Hospital Amigo da Criança: 25 Anos De Experiência No Brasil.** Revista Paulista de Pediatria. Junho 37 (4): 486-493. 2019. DOI: 10.1590/1984-0462/;2019;37;4;00004.

VICTORA, C. G. et al. Breastfeeding in the 21st century: epidemiology, mechanisms, and lifelong effect. **The Lancet.** Janeiro, 387. 2016. Disponível em: <http://www.thelancet.com/series/breastfeeding>.

WORLD HEALTH ORGANIZATION (WHO). WHO recommendations for care of the preterm or low birth weight infant. [Internet] Geneva: **World Health Organization;** 2022. Disponível em:

<https://apps.who.int/iris/bitstream/handle/10665/363697/9789240058262-eng.pdf>

Realização:



Apoio:



Financiamento:

